

Oberingenieurkreis I

Tiefbauamt  
des Kantons Bern

Wasserbauplan

Beilage 4.1.2

Gemeinde	Heimberg	Datum Dossier	
Erfüllungspflichtiger	Gemeinde Heimberg	Revidiert	
Gewässernummer	58435	Projekt-Nr.	WBP100054
Gewässer	Chrebsbach	Plandatum	03.06.2022
Plan-Nr.	51-1502.341.12	Format	30 x 105

## Revitalisierung / Hochwasserschutz Chrebsbach und Loueligrabe

Unterlage  
Landerwerksplan 1:500  
Blatt 1.2 Chrebsbach

Projektverfasser:

Bührer + Dällenbach Ingenieure AG  
Höchstweg 6  
3612 Steffisburg  
Tel. 033 650 80 80  
info@bd-ing.ch

Wasserbauplanegenehmigung:

### Legende:

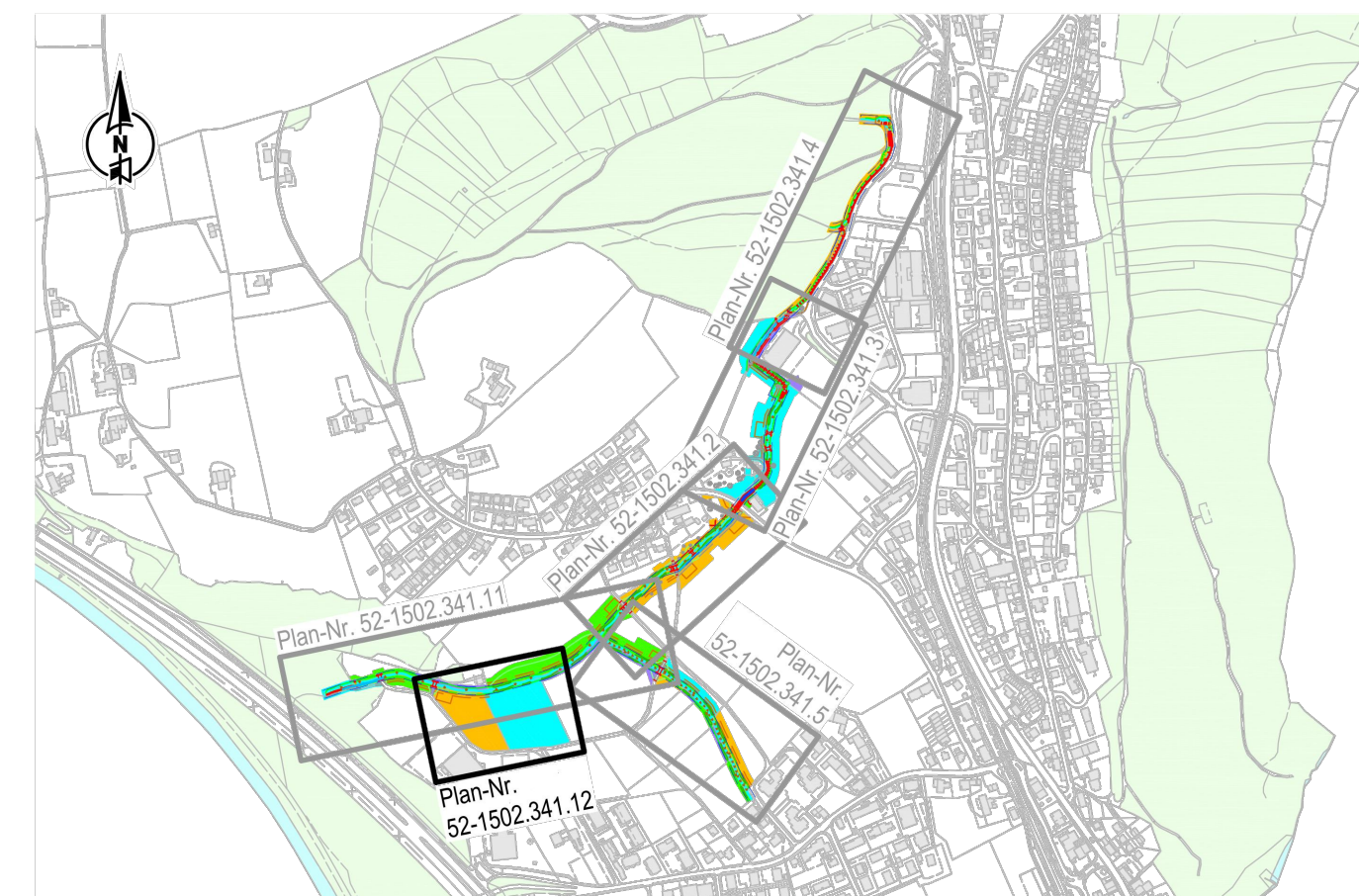
#### Landerwerb / Erwerb von dinglichen Rechten

- Eigentumswerb
- dauernde Dienstbarkeit (Nutzungsrechte / Nutzungsbeschränkungen)
- vorübergehende Beanspruchung

#### Allgemein

- Best. Strasse / Weg gemäss amtlicher Vermessung
- Best. Gewässer gemäss amtlicher Vermessung
- Wald gemäss amtlicher Vermessung
- Wasserbau / Projekt gemäss Wasserbauplan
- Heckenstreifen mit Kleinstrukturen / Weiher, Tümpel

Ausschnitt Situation 1:10'000



#### Plangrundlagen

Grundbuchplan: Digitale Daten der amtlichen Vermessung, Stand Januar 2019  
Terrainaufnahmen: Bührer + Dällenbach Ingenieure AG vom 10.12.2019

#### Landerwerksverzeichnis

Nr.	Parz. Nr.	Eigentümer	Eigentumswerb	dauernde Dienstbarkeit	vorübergehende Beanspruchung
1	964	Burgergemeinde Heimberg	0 m <sup>2</sup>	820 m <sup>2</sup>	110 m <sup>2</sup>
2	971	Burgergemeinde Heimberg	0 m <sup>2</sup>	990 m <sup>2</sup>	610 m <sup>2</sup>
3	548	Kaderli Monika, Kaderli-Gerber Jürg, Jules-Kaderli Béatrice	0 m <sup>2</sup>	700 m <sup>2</sup>	140 m <sup>2</sup>
4	30	Pfäffli-Savtchenko Friedrich	0 m <sup>2</sup>	420 m <sup>2</sup>	4'300 m <sup>2</sup>
5	132	Bärtschi Tanja Ramona	0 m <sup>2</sup>	530 m <sup>2</sup>	6'820 m <sup>2</sup>
6	45	Beutler-Beutler Heinz	0 m <sup>2</sup>	2'320 m <sup>2</sup>	4'650 m <sup>2</sup>
7	120	Baumgartner-Fankhauser Andreas	0 m <sup>2</sup>	1'210 m <sup>2</sup>	130 m <sup>2</sup>
8	38	Baumgartner-Fankhauser Andreas	0 m <sup>2</sup>	2'630 m <sup>2</sup>	3'910 m <sup>2</sup>
9	40	Burgergemeinde Heimberg	0 m <sup>2</sup>	40 m <sup>2</sup>	140 m <sup>2</sup>
10	196	Wüthrich-Hofer Christian	0 m <sup>2</sup>	2'950 m <sup>2</sup>	5'320 m <sup>2</sup>
11	1113	Aegerter Swiss Technology AG	0 m <sup>2</sup>	150 m <sup>2</sup>	520 m <sup>2</sup>
12	159	Burgergemeinde Heimberg	0 m <sup>2</sup>	3'310 m <sup>2</sup>	60 m <sup>2</sup>
13	39	Baumgartner-Fankhauser Andreas	0 m <sup>2</sup>	630 m <sup>2</sup>	820 m <sup>2</sup>
14	53	Baumgartner-Fankhauser Andreas	0 m <sup>2</sup>	240 m <sup>2</sup>	100 m <sup>2</sup>
15	233	Moser-Paulat Elisabeth, Moser-Paulat Heinrich	0 m <sup>2</sup>	160 m <sup>2</sup>	0 m <sup>2</sup>
16	140	Baumgartner-Fankhauser Andreas	0 m <sup>2</sup>	270 m <sup>2</sup>	0 m <sup>2</sup>
17	268	Schmid-Strahm Cornelia, Strahm Roger, Strahm-Jost Adelheid, Strahm Christian, Kunz Sabine, Strahm Urs	0 m <sup>2</sup>	700 m <sup>2</sup>	860 m <sup>2</sup>
18	202	Hirschi Immobilien AG	0 m <sup>2</sup>	340 m <sup>2</sup>	0 m <sup>2</sup>
19	9	Burgergemeinde Heimberg	0 m <sup>2</sup>	400 m <sup>2</sup>	0 m <sup>2</sup>

