



Oberingenieurkreis I
Tiefbauamt
des Kantons Bern

Wasserbauplan
Beilage 1.5

Gemeinde	Heimberg	Datum Dossier	
Erfüllungspflichtiger	Gemeinde Heimberg	Revidiert	
Gewässernummer	58435	Projekt-Nr.	WBP100054
Gewässer	Chrebsbach	Plandatum	06.03.2020
Plan-Nr.	51-1502.311.5	Format	30 x 105

Revitalisierung / Hochwasserschutz Chrebsbach

Situation 1:500
Blatt 5 Loueligrabe

Unterlage

Projektverfasser:

Bühner + Dällenbach Ingenieure AG
Höchhusweg 6
3612 Steffisburg
Tel. 033 650 80 00
info@bd-ing.ch

Wasserbauplanegenehmigung:

Legende:

Projektiert:

- Neues Gewässer
Wasserlauf mäandrierend, Böschungen abflachen
- Terrainanpassungen, Auffüllung Geländemulde
- Blockverbau Sohlsicherung / Ufersicherung
- Kleinstrukturen / ökologische Massnahmen
- Durchlass überdeckt / offen
- Brücke, Viehübergang / Fussgängersteg / Zaun
- Zufahrt mit Asphalt / Zufahrten, Bewirtschaftungswege mit Wegkies
- Baupisten / Installations- und Lagerplätze

Hinweise:

- Gewässerraum

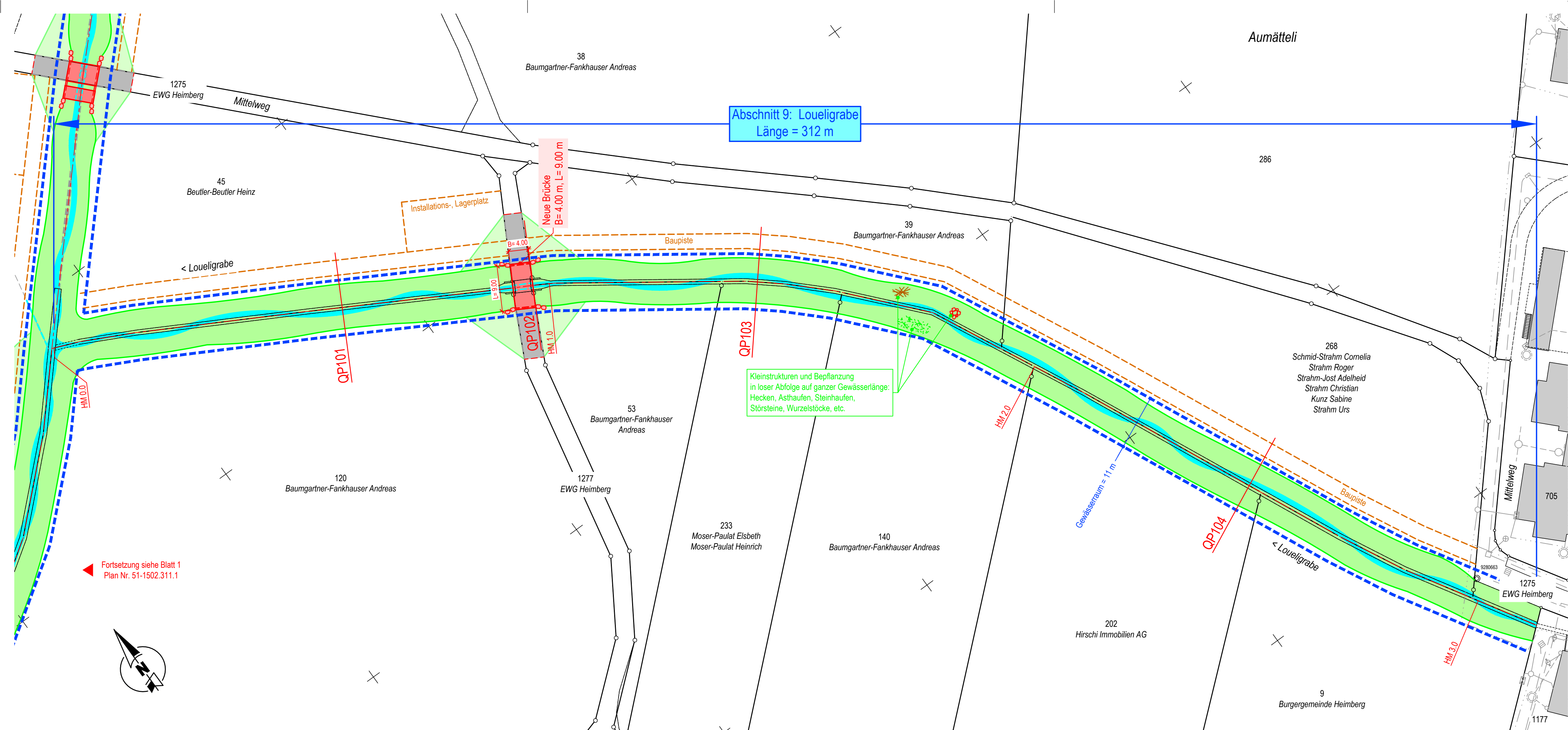
Bestehend:

- Gewässer
- Wald
- Gebäude
- Hochstammabäume
- Belasteter Standort: ehemalige Schiessanlage

Werkleitungen:

Bestehend:

- | | | |
|--|--------------|---|
| | Projektiert: | Mischabwasserleitung |
| | | Ortbetonschacht / Kontrollschacht |
| | | Schmutzabwasserleitung |
| | | Kontrollschacht, Schlamm-sammler / Strassenablauf |
| | | Regenabwasserleitung |
| | | Ortbeton- / Kontrollschacht, Schlamm-sammler / Strassenablauf / Sickerschacht |
| | | Elektroanlage Leitung |
| | | Schacht / Stange / Verteilkabine / Kandelaber |
| | | Fernmeldeanlage Leitung / Freileitung |
| | | Schacht / Stange |
| | | Kabelfernsehen |
| | | Schacht / Verteilkabine |
| | | Erdgasleitung |
| | | Trinkwasserleitung |
| | | Hydrant überflur / Schieber / Schacht |



Fortsetzung siehe Blatt 1
Plan Nr. 51-1502.311.1

