

Oberingenieurkreis I
Tiefbauamt
des Kantons Bern

Wasserbauplan
Beilage 1.4

Gemeinde	Heimberg	Datum Dossier	
Erfüllungspflichtiger	Gemeinde Heimberg	Revidiert	
Gewässernummer	58435	Projekt-Nr.	WBP100054
Gewässer	Chrebsbach	Plandatum	06.03.2020
Plan-Nr.	51-1502.311.4	Format	30 x 126

Revitalisierung / Hochwasserschutz Chrebsbach

Situation 1:500
Blatt 4 Chrebsbach

Projektverfasser:
Bühner + Dällenbach Ingenieure AG
Höchstweg 6
3612 Steffisburg
Tel. 033 650 80 80
info@bd-ing.ch

Wasserbauplan genehmigung:

Legende:

Projektiert:

- Neues Gewässer
Wasserlauf mäandrierend, Böschungen abflachen
- Terrainanpassungen, Auffüllung Geländemulde
- Blockverbau Sohlsicherung / Ufersicherung
- Kleinstrukturen / ökologische Massnahmen
- Durchlass überdeckt / offen
- Brücke, Viehübergang / Fussgängersteig / Zaun
- Zufahrt mit Asphalt / Zufahrten, Bewirtschaftungswege mit Wegkies
- Baupisten / Installations- und Lagerplätze

Hinweise:

- Gewässerraum

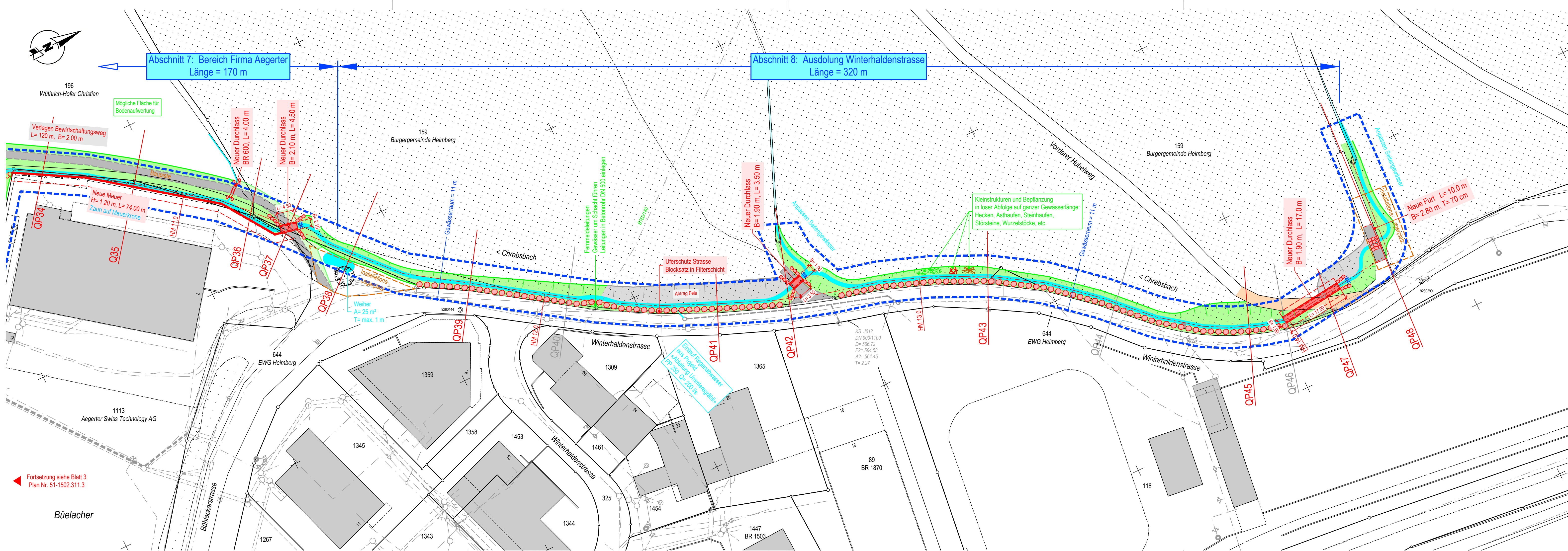
Bestehend:

- Gewässer
- Wald
- Gebäude
- Hochstammabäume
- Belasteter Standort: ehemalige Schiessanlage

Werkleitungen:

Bestehend:

- Projektiert: Mischwasserleitung
- Ortbetonschacht / Kontrollschacht
- Schmutzabwasserleitung
- Kontrollschacht, Schlamm-sammler / Strassenablauf
- Regenabwasserleitung
- Ortbeton- / Kontrollschacht, Schlamm-sammler / Strassenablauf / Sickerschacht
- Elektroanlage Leitung
- Schacht / Stange / Verteilkabine / Kandelaber
- Fernmeldeanlage Leitung / Freileitung
- Schacht / Stange
- Kabelfernsehen
- Schacht / Verteilkabine
- Erdgasleitung
- Trinkwasserleitung
- Hydrant überflur / Schieber / Schacht



Fortsetzung siehe Blatt 3
Plan Nr. 51-1502.311.3