

# Info für Anwohnerinnen und Anwohner

## Umbau Bahnhof Heimberg

März 2024

### Arbeiten am Bahnhof und auf der Strecke

Sehr geehrte Anwohnerinnen und Anwohner

Die Arbeiten schreiten termingemäss voran. Bereits jetzt kann die alte Personenunterführung über die neue Treppe genutzt werden.

#### Nächste Bauetappe

Über Ostern wird der Bahnbetrieb umgestellt, ab dem 2. April verkehren sämtliche Züge über Perron 2. Die Personenunterführung bleibt noch bis 7. April in Betrieb. Ab dem 8. April erfolgt der Zugang zu Perron 2 ausschliesslich über den Fabrikweg (bitte Kundenlenkung und längere Anfahrtswege beachten).

In der Nacht vom 2./3. April 2024 wird Gleis 2 im Bahnhof zurückgebaut und in den beiden darauffolgenden Nächten die Ständer der Baugrubensicherung für die Personenunterführung zwischen Gleis 2 und 3 eingebaut. In der Nacht vom 24./25. April wird das erste Element der Personenunterführung montiert. Dies wird zu hohen Lärmemissionen führen. Ansonsten erfolgen die Bauarbeiten für den Neubau von Perron 1 und der Personenunterführung tagsüber. Vom 18. März bis 5. April werden nachts im Bahnhofperimeter und vom 15. April bis 3. Mai auf der Strecke Thun – Brenzikofen Bauarbeiten im Gleisbereich ausgeführt.

#### Nachtarbeiten (jeweils von ca. 20.30 Uhr bis ca. 05.00 Uhr)

- Montag, 18. März bis Freitag, 22. März 2024 \*
- Montag, 25. März bis Donnerstag, 28. März 2024 \*
- Dienstag, 2. April bis Freitag, 5. April 2024 \*
- Montag, 15. April bis Samstag, 20. April 2024
- Montag, 22. April bis Freitag, 26. April 2024 \*
- Montag, 29. April bis Freitag, 3. Mai 2024

Während den mit Stern (\*) gekennzeichneten Zeiten verkehren Bahnersatz-Busse zwischen Konolfingen und Thun. Bitte prüfen Sie Ihre Verbindung vor jeder Fahrt im Online-Fahrplan.

Bei den erwähnten Arbeiten wird es zu Lärmemissionen kommen. Wir sind bemüht, die Arbeiten so zu organisieren, dass Beeinträchtigungen auf ein Minimum reduziert werden. Wir danken der betroffenen Bevölkerung für das entgegengebrachte Verständnis.

Freundliche Grüsse

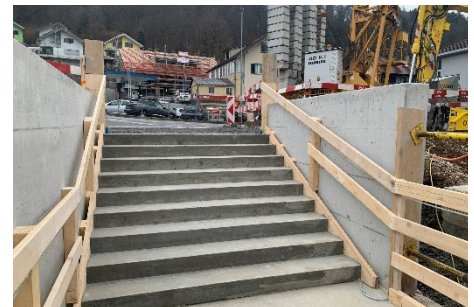
BLS Netz AG

#### Weitere Informationen:

[bls.ch/heimberg](https://bls.ch/heimberg)  
[bls.ch/baulaerm](https://bls.ch/baulaerm)  
[bls.ch/verkehr](https://bls.ch/verkehr)

#### Kontakt:

[bls.ch/kontakt](https://bls.ch/kontakt)



Heimberg: Neuer Treppenlauf Zugang Ost



Heimberg: Rückbau alte Treppe Ost