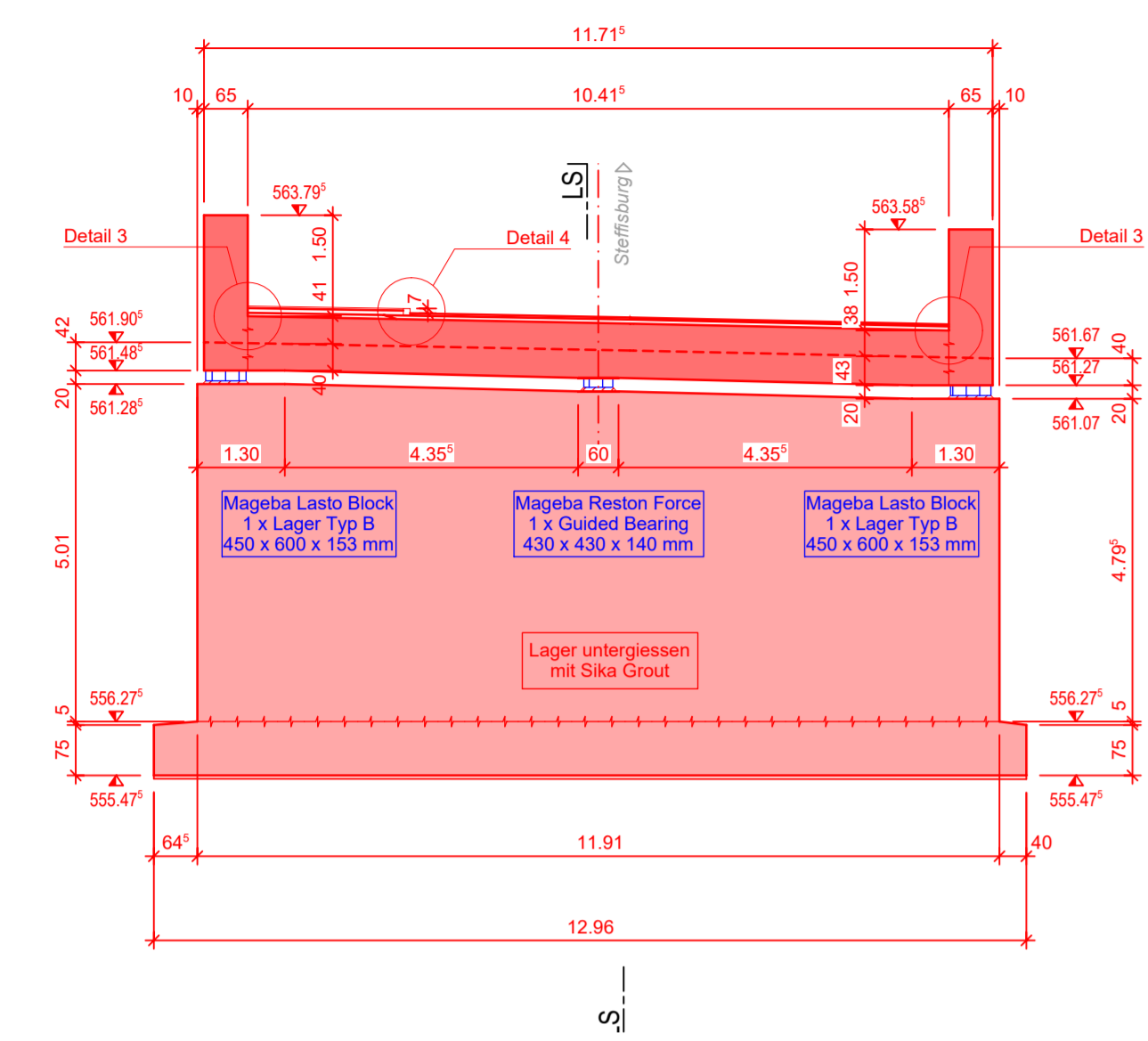
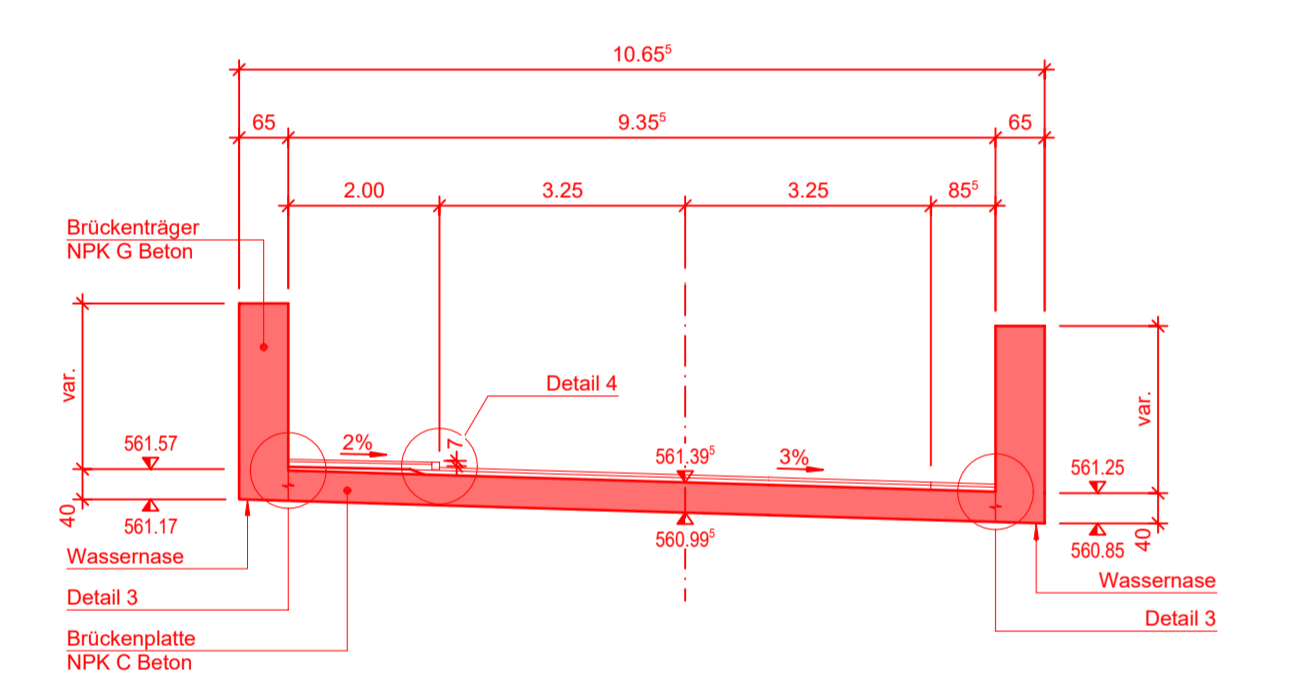


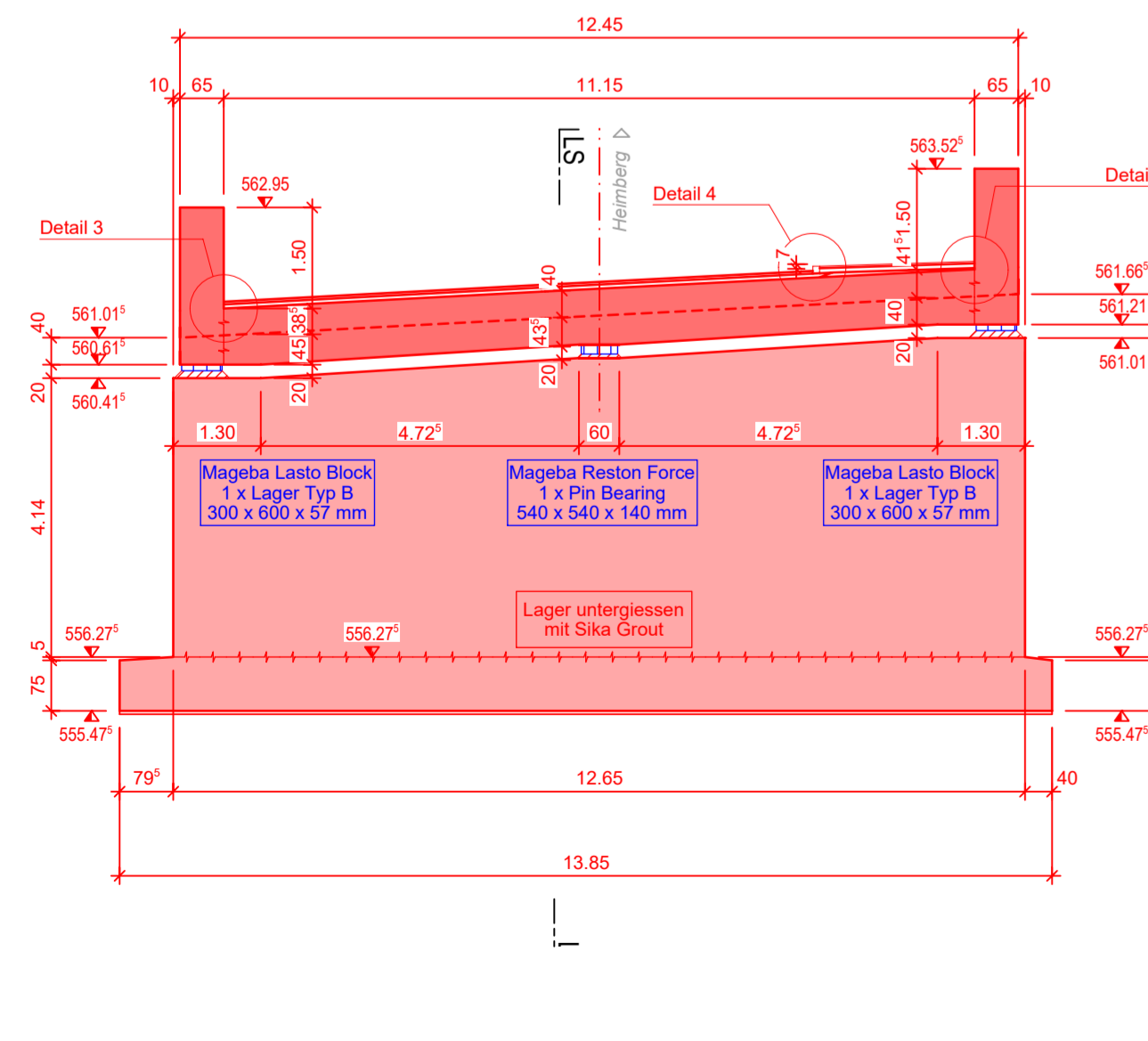
Ansicht A:A 1:100
Widerlagerwand Blickrichtung Steffisburg



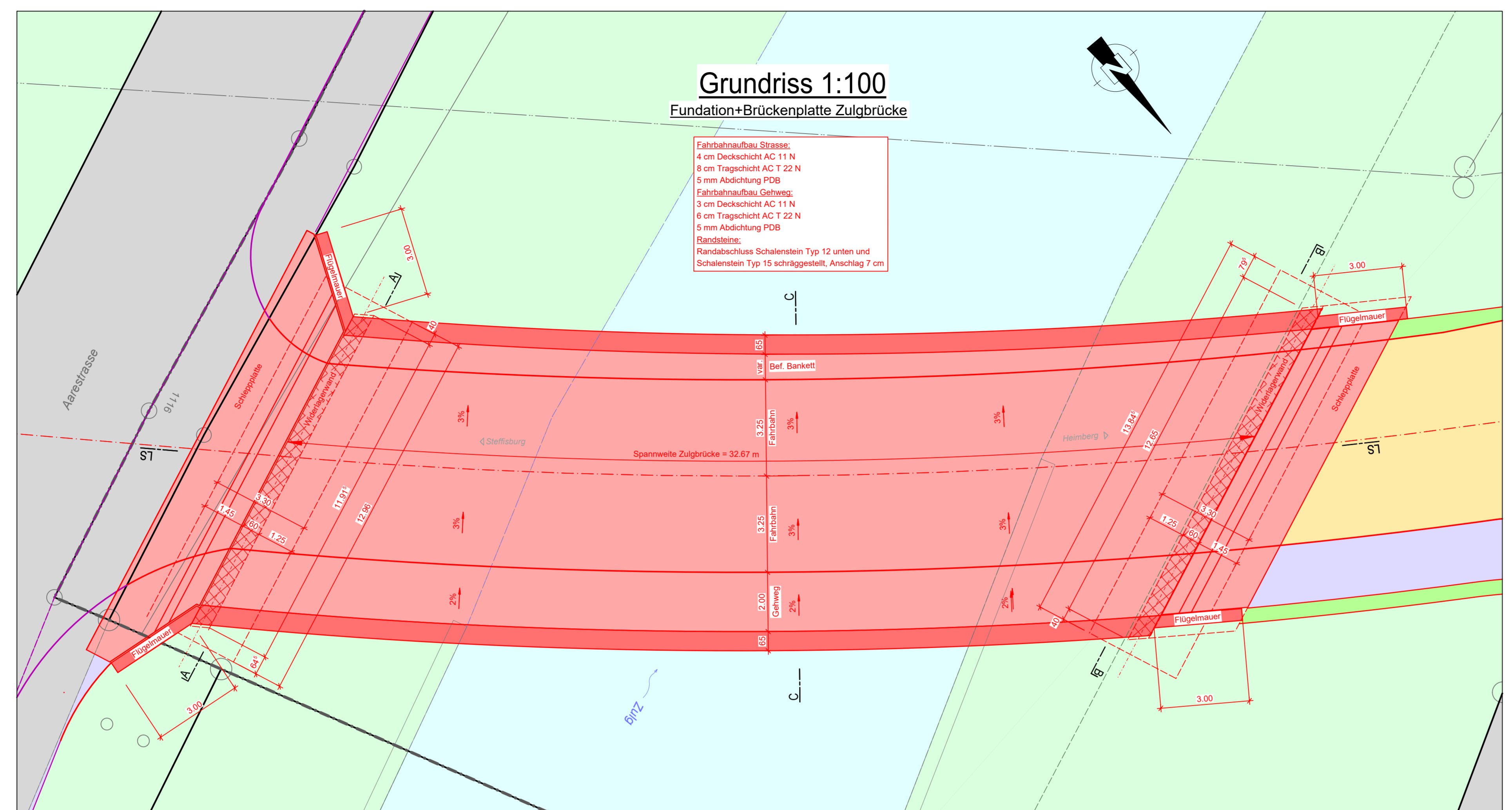
Schnitt C:C 1:100
Blickrichtung Steffisburg



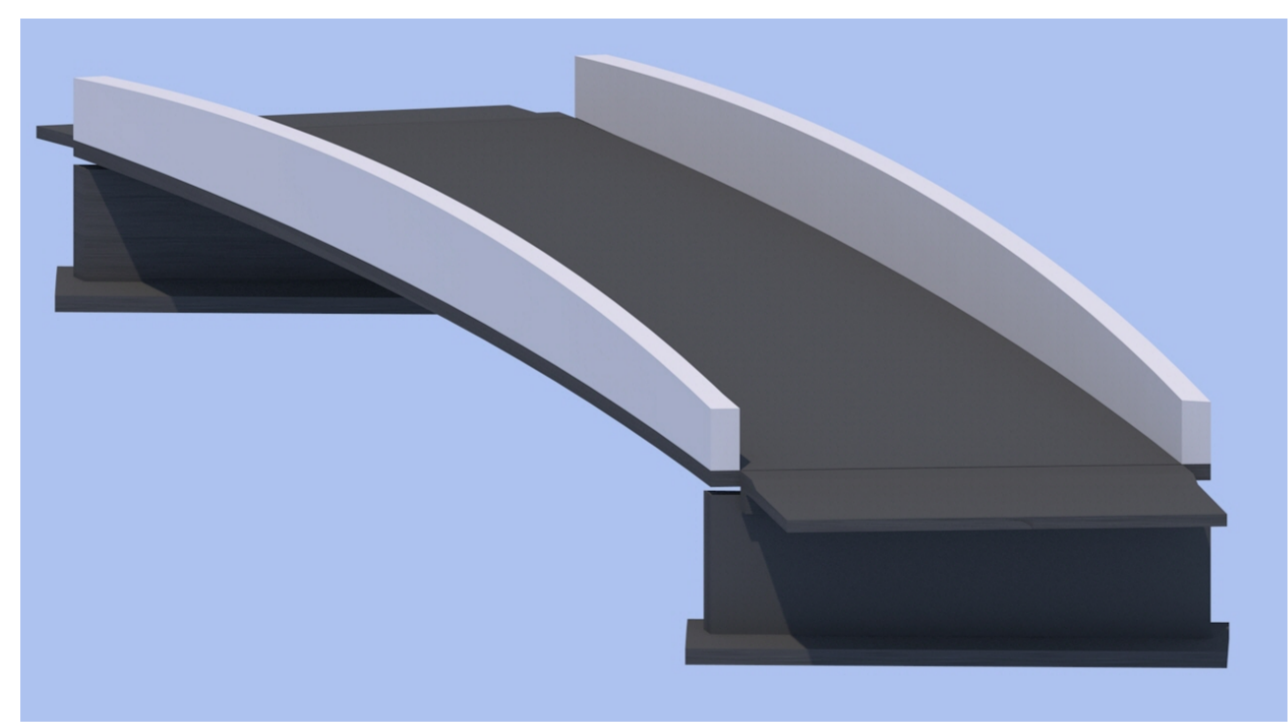
Ansicht B:B 1:100
Widerlagerwand Blickrichtung Heimberg



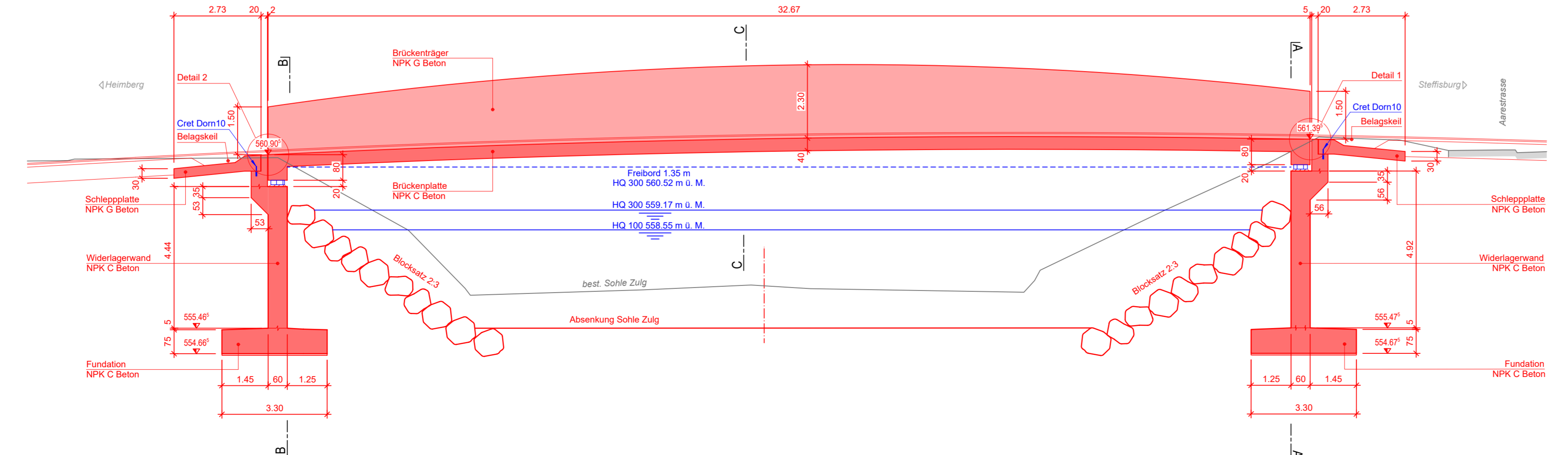
Grundriss 1:100
Fundation+Brückenplatte Zulgrücke



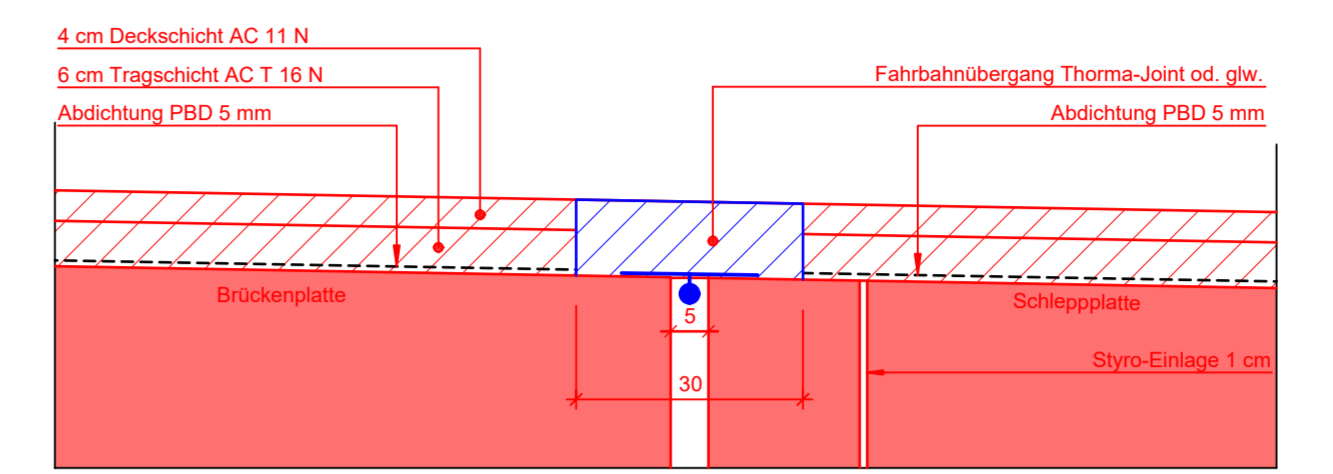
Visualisierung
3D Modellierung Zulgrücke



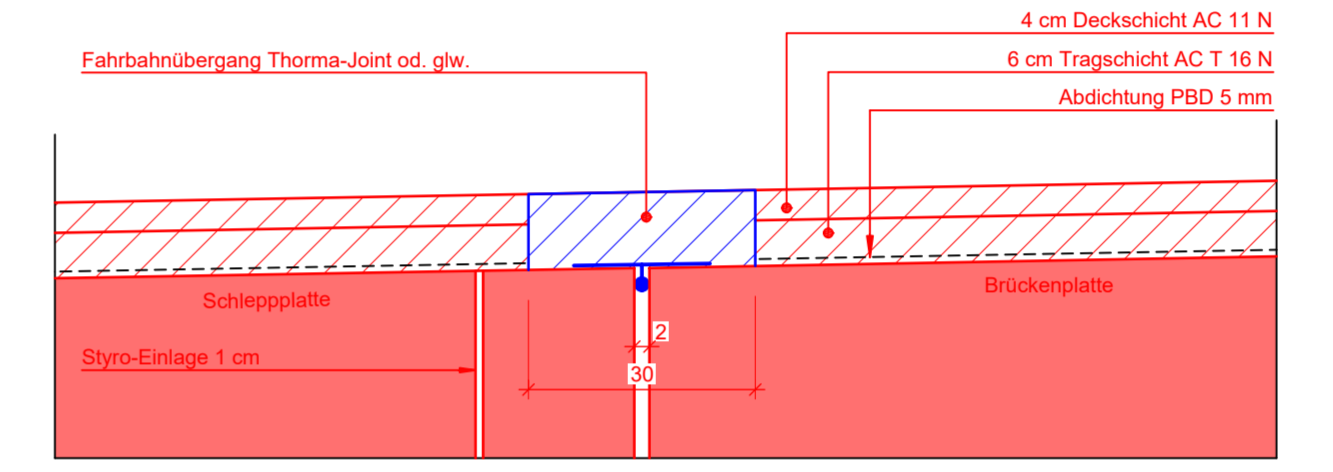
Längsschnitt 1:100



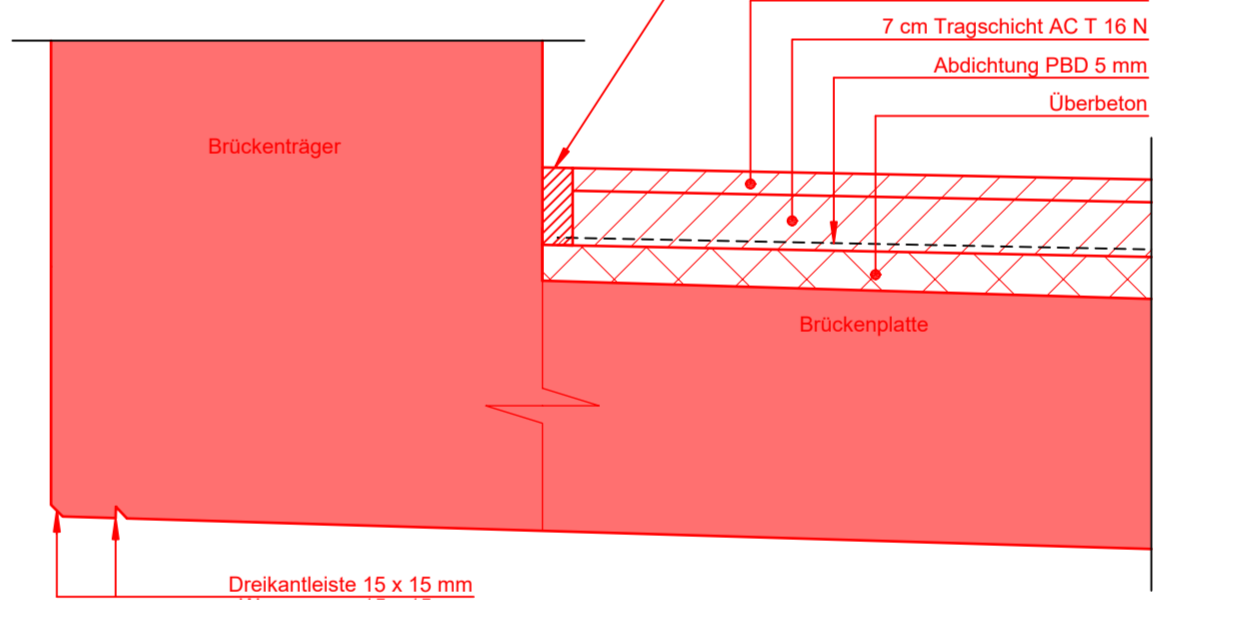
Detail 1 1:10
Fahrbahnübergang Widerlager Steffisburg



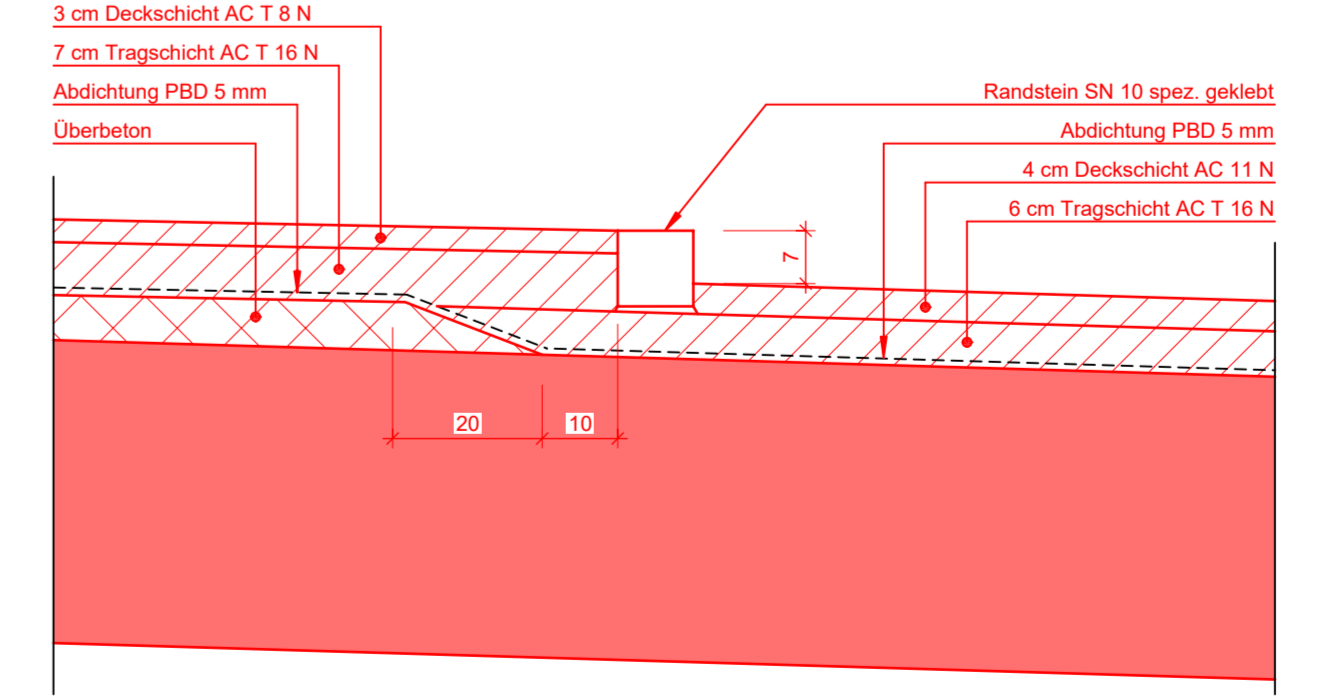
Detail 2 1:10
Vergussfuge Widerlager Heimberg



Detail 3 1:10
Vergussfuge Belagsrand



Detail 4 1:10
Randsteine Gehweg/Fahrbahn



Gezeichnet / Revidiert	Geprüft	Freigebe
Datum	Visum	Datum
18.08.2017	mm/av	18.08.2017
A		Wa
B		
C		
D		
E		

Genehmigungsvermerke Heimberg

Mitwirkung vom Vorprüfung vom 1. - 31. Juli 2015
 24. August 2015 - 28. April 2017
 Publikation im Amtsblatt vom 2017
 Publikation im antrl. Anzeiger vom 2017
 Öffentliche Auflage August / September 2017
 Einspracheverhandlungen vom
 Erledigte Einsprachen
 Unerledigte Einsprachen
 Rechtsverwahrungen
 Beschlussen durch den Gemeinderat am
 Beschlussen durch die Urnenabstimmung am
 Gemeinderat Heimberg
 Gemeindepräsident Sekretär
 Niklaus Röthlisberger Oliver Jaggi
 Die Richtigkeit dieser Angaben bestätigt:
 Heimberg,
 Gemeindevorsteher
 Oliver Jaggi
 Genehmigt durch das Amt für Gemeinden und Raumordnung

Bauherrschaft: Projektverfasser:
 Einwohnergemeinde Heimberg Kissling + Zbinden AG
 Ingenieure / Planer / Usic
 Brunnhofweg 37
 3000 Bern 14

Datum: Datum:

Einwohnergemeinde Heimberg



AUFLAGE

Überbauungsordnung
Erschliessung Heimberg Süd

(Basierserschliessung / koordiniertes Plan- und Baugesuchsverfahren)

- Die Überbauungsordnung besteht aus:
- Überbauungsordnung / Situation 1:500
 - Längsprofil Erschliessung 1:500/50
 - Querschnitt Erschliessung 1:100
 - Normalprofil Erschliessung 1:50
 - Landerbeitsplan 1:500
 - Längsprofil Zulgr 1:2000/200
 - Querschnitt Zulgr 1:200
 - Detailplan Zulgrücke 1:100

- Weitere Unterlagen:
- Erläuterungsbericht
 - Technischer Bericht
 - Mitwirkungsbericht
 - Baugesuchsformulare

Der Projektverfasser:		Gezeichnet	Datum	Geprüft
KISSLING + ZBINDEN AG INGENIEURE PLANER USIC BRUNNHOFWEG 37 3000 BERN 14 TEL. 031 370 11 70 FAX 031 370 11 71		mm/av	18.08.2017	mg
		Revidiert	Datum	Geprüft
Projekt Nr. 1.131.2	Plan Nr. 33.509	A		
Massstab 1:100	Format 60 / 126	B		
		C		
		D		